

Ricoh Aficio MP 161/MP 161F/MP 161SPF
Sistemas de imágenes digitales
Funciones excepcionales en un diseño compacto

RICOH



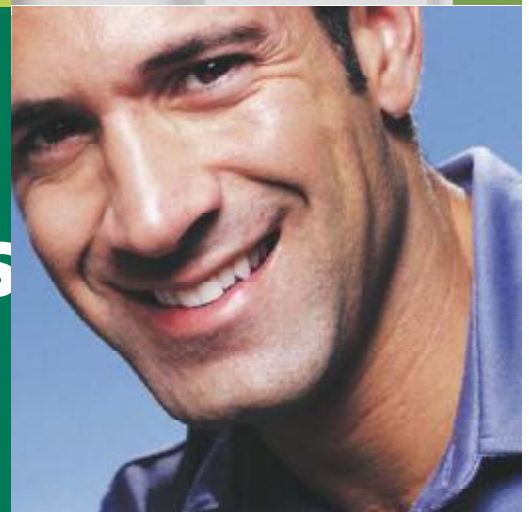
compactos



cómodos



productivos



Ricoh Aficio **MP 161/MP 161F/MP 161SPF**

RICOH® Aficio® serie MP 161 incluye funciones de sistemas grandes en un dispositivo de pequeñas dimensiones, la respuesta ideal a sus necesidades de documentos: fax, impresión y copiado en blanco y negro, escaneo y distribución digital avanzada a todo color.



Compactos Accesibles Flexibles

Flexibilidad en un diseño compacto

En la actualidad, necesita comunicar sus ideas y administrar sus documentos de manera prácticamente instantánea y de diferentes modos. Ricoh Aficio serie MP 161 expande sus funciones y permite manejar casi cualquier tarea de administración de documentos de forma fácil y rápida.

- Copie, escanee y envíe por fax documentos extensos, como cuadernillos, folletos y páginas de gran tamaño, con el cristal de exposición de tamaño legal.
- Escanee los documentos originales una sola vez y vuelva a trabajar, mientras Ricoh Aficio serie MP 161 produce todas las copias que necesita.



Productividad en un diseño compacto

Una de las garantías fundamentales de Ricoh Aficio serie MP 161 consiste en lograr una mayor productividad en menor tiempo y con un menor costo.

- La producción de 16 páginas por minuto brinda la velocidad necesaria para terminar los proyectos en el tiempo planeado y sin necesidad de esperar.
- El driver de impresión RPCS (Cadena de comandos de impresión) de Ricoh permite realizar impresiones rápidas y con un solo clic, incluso para los trabajos de impresión más complejos.
- La impresión directa en PDF ayuda a eliminar la congestión de la red mediante la impresión rápida de PDF, sin necesidad de abrir la aplicación.

Escanee rápidamente los folletos, las fotografías y otros documentos en color existentes de hasta 8,5" x 14" y envíelos de manera instantánea con las funciones Escaneo a correo electrónico o Escaneo a carpeta.

Ahorro excepcional de costos

Ricoh Aficio serie MP 161 no sólo es una incorporación valiosa para su oficina o su grupo de trabajo, sino que además resulta una buena inversión para minimizar los costos de los documentos.

- Elimine la necesidad de comprar y mantener hasta cuatro dispositivos de oficina separados y sus respectivos insumos.
- Disminuya significativamente el uso de papel, los gastos de envío y los costos de almacenamiento de las copias impresas gracias a la función de impresión automática en ambas caras del documento.
- Reduzca los costos de compaginación de las copias impresas gracias a la función de clasificación automática.
- Genere copias, impresiones y faxes a un costo bajo por página.



La impresión dúplex permite reducir los costos de papel a la mitad, ya que brinda la posibilidad de copiar e imprimir en ambas caras de la hoja.

Capacidad de escaneo en un diseño compacto

El escaneo en color permite escanear y enviar folletos, tarjetas comerciales, fotografías y otros documentos importantes de forma inmediata, lo cual maximiza el impacto de las comunicaciones.

- Distribuya los documentos escaneados a todo color directamente a las direcciones de correo electrónico mediante la función incorporada de escaneo a correo electrónico o a las carpetas de red mediante la función de escaneo a carpeta. Estas funciones permiten cumplir más rápidamente los plazos exigentes y eliminar los costos de entrega en 24 horas.
- La compatibilidad con LDAP ahorra tiempo y elimina errores de marcación, ya que permite acceder a números de fax y direcciones de correo electrónico directamente desde la libreta de direcciones de la empresa.
- Proteja los documentos escaneados importantes con funciones de seguridad, como la transmisión cifrada de PDF. La seguridad adicional incluye la autenticación de usuarios, que garantiza la protección general del documento mediante la comprobación de la identidad del usuario antes de permitir su acceso al sistema.



El cristal de exposición de tamaño legal expande las funciones de copiado, escaneo y envío de fax de documentos de dimensiones amplias, de hasta 8,5" x 14".

Copiadora Impresora Escáner Fax

Capacidad de fax en un diseño compacto

En la actualidad, la mayoría de las oficinas cuentan tanto con documentos impresos como en formato digital. Ésta es la razón por la que necesita la capacidad de envío de fax de Ricoh Aficio serie MP 161, ya que permite manejar documentos entrantes y salientes de todo tipo.

- Disminuya los costos telefónicos mediante Fax Super G3: permite enviar documentos a una velocidad de sólo dos segundos por página.
- Envíe por fax documentos encuadernados sin necesidad de crear primero documentos en simple faz, gracias al diseño con cristal de exposición que permite escanear y enviar faxes directamente con el documento original.
- Proteja los faxes entrantes y salientes durante los cortes de luz por períodos de hasta 12 horas.
- Maximice las comunicaciones con funciones de fax avanzadas, entre ellas, fax LAN, fax de Internet y fax IP, que utilizan el poder de Internet y sus redes y, al mismo tiempo, disminuyen los costos.
- Mejore la seguridad y la comodidad de los documentos con la transferencia de los faxes entrantes directamente a las carpetas de red y a las direcciones de correo electrónico designadas.

Conectividad en un diseño compacto

Si la oficina o el grupo de trabajo cuentan con PC independientes o en red, Ricoh Aficio serie MP 161 incluye todo lo necesario para su conexión.

- Conéctese directamente a una PC independiente o en red mediante interfaces Ethernet 10 Base-T/100 Base-TX Ethernet o USB 2.0.
- Conéctese con rapidez a una PC sin conectividad de red mediante la interfaz paralela opcional IEEE 1284.
- Mejore la flexibilidad de la instalación y elimine los cables mediante las opciones de conectividad Bluetooth™ o LAN inalámbrica IEEE 802.11b.
- Simplifique la impresión con PCL5e/6 y Adobe® PostScript® 3™ opcionales.

Administración de dispositivos en un diseño compacto

Ricoh Aficio serie MP 161 permite administrar prácticamente todos los aspectos del flujo de trabajo de documentos directamente desde el escritorio.

- Acceda fácilmente a la configuración del sistema o cámbiela, y consulte el estado de los trabajos de impresión desde el escritorio mediante Web Image Monitor.
- Administre todos los recursos de red de Ricoh con WebSmartDeviceMonitor.
- Envíe datos del medidor automáticamente con @Remote de Ricoh, un sistema inteligente de administración remota.



Su socio en soluciones ambientales



Ricoh continúa su compromiso duradero de desarrollar una línea completa de soluciones de oficina con características ecológicas superiores de ahorro de energía e insumos, entre ellas:

- Tecnología Quick Start-Up (QSU).
- Modo suspendido para ahorrar energía.
- Modos de impresión dúplex y combinación de copias.
- Reciclado de tóner.
- Niveles bajos de ruido.
- Emisiones mínimas de ozono.
- Cumplimiento con la restricción de sustancias peligrosas (RoHS).

Compactos Accesibles Flexibles

Expansión de las funciones para facilitar la administración de los documentos.

El **panel de control** fácil de usar permite acceder a todas las funciones del sistema.

El **banco de papel estándar para 250 hojas** brinda un amplio suministro de papel.

El **banco de papel opcional para 500 hojas** admite tamaños de papel de hasta 8,5" x 14" y permite ampliar el suministro de papel hasta 850 hojas, lo cual minimiza la frecuencia de reposición de papel.



Ahorro de tiempo con el **alimentador automático de documentos con inversión estándar para 50 hojas**.

El **crystal de exposición de tamaño legal** admite documentos de hasta 8,5" x 14".

La **bandeja bypass versátil para 100 hojas** admite una amplia variedad de tamaños y tipos de papel, incluso sobres.

El **espacioso gabinete de almacenamiento** opcional permite mantener los suministros al alcance de la mano.

Descripción general de la funcionalidad



Ricoh Aficio MP 161

- Copiado
- Impresión (opcional)
- Escaneo (opcional)



Ricoh Aficio MP 161F

- Copiado
- Fax Super G3



Ricoh Aficio MP 161SPF

- Copiado
- Impresión
- Escaneo
- Fax Super G3
- Fax por Internet
- Fax de LAN
- Fax IP

Ricoh Aficio MP 161/MP 161F/MP 161SPF Aficio®

Especificaciones del sistema

Especificaciones del motor y de la copiadora

Configuración	Consola
Elemento de escaneo	Escáner plano con sensor de imagen CCD
Proceso de impresión	Escaneo y marca por rayo láser e impresión electrofotográfica
Tóner	Seco, componente doble
Memoria del sistema (estándar/máxima)	16 MB/384 MB (MP 161) 128 MB/128 MB (MP 161F) 384 MB/384 MB (MP 161SPF)
Alimentador de documentos	ARDF estándar para 50 hojas
Resolución de copiado	600 x 600 ppp
Escala de grises	256 niveles
Ajuste de exposición	Manual y automático
Indicador de cantidad	Hasta 99
Tipo de original	Hojas
Tamaño máximo del original	8,5" x 14"
Tamaño de la copia	Hasta 8,5" x 14"
Tipo de copia	Papel común, sobres y transparencias (a través de la bandeja bypass)
Tiempo de calentamiento	Menos de 10 segundos (MP 161) Menos de 30 segundos (MP 161F/MP 161SPF)
Tiempo para la primera copia	7,5 segundos o menos
Velocidad de copiado continuo	Simple: 16 cpm Simple a dúplex: 9 cpm
Tiempo de recuperación (desde apagado automático)	Menos de 10 segundos
Fuente de energía	120 V, 60 Hz
Dimensiones (an. x prof. x alt.)	19,09" x 17,72" x 19,33"
Peso	27 kg (MP 161) 29 kg (MP 161F/MP 161SPF)
Capacidad estándar de papel	1 bandeja para 250 hojas y una bandeja multibypass para 100 hojas
Capacidad opcional de papel	1 bandeja para 500 hojas
Tamaño del papel	5,5" x 8,5" a 8,5" x 11" (bandeja estándar) 5,5" x 8,5" a 8,5" x 14" (bandeja bypass) 8,5" x 11" a 8,5" x 14" (unidad dúplex)
Gramaje del papel	60 a 90 g/m ² Bond (bandeja estándar) 60 a 157 g/m ² Bond (bandeja bypass) 75 a 90 g/m ² Bond (unidad dúplex)
Porcentajes de reducción	65%, 78%, 93%
Porcentajes de ampliación	129%, 155%
Zoom	50% a 200%, con incrementos del 1%
Funciones estándar	Inicio automático, combinación de copias, copiado dúplex, clasificación electrónica, modo foto, copiado en serie (doble faz > simple faz)

Especificaciones del escáner

Velocidad de escaneo	Escaneo a correo electrónico incorporado: 22 ipm a 200 ppp (blanco y negro) 9 ipm a 200 ppp (color)
Resolución de escaneo	600 ppp
Escala de grises	256 niveles
Área de escaneo	8,5"/216 mm (escaneo principal) 14,02"/356 mm (escaneo secundario)
Modo de escaneo	Blanco y negro: texto, texto o líneas, texto o foto, foto, escala de grises Color: a todo color, texto o foto, foto en papel satinado
Interfaces estándar	10 Base-T/100 Base-TX
Interfaces opcionales	IEEE 802.11b
Protocolo	TCP/IP (red) SMTP, POP3 (envío de correo electrónico) SMB, FTP, NCP (escaneo a carpeta)
Capacidad de memoria	384 MB compartida
Formatos de archivo	JPEG, PDF y TIFF de una sola página TIFF y PDF de varias páginas
Funciones estándar	Escaneo dúplex, escaneo a carpeta y a correo electrónico incorporado

Especificaciones de la impresora

Velocidad de impresión	16 ppm
CPU	RMS231A 400 MHz
Interfaces estándar	10 Base-TX/100 Base-T, USB 2.0
Interfaces opcionales	IEEE 1284, IEEE 802.11b, Bluetooth™
Capacidad de memoria	384 MB compartida
Protocolos de red	TCP/IP (IPv4, IPv6), IPX/SPX, AppleTalk
Sistemas operativos de red	Windows® 9x/2000/NT4.0/Me/XP/Server 2003
Utilidades	SmartDeviceMonitor™ Web SmartDeviceMonitor™ Web Image Monitor™ DeskTopBinder™ V5 Lite
Lenguajes de descripción de páginas	RPCS™, PCL5e/6 (estándar), Adobe® PostScript3™ (opcional)
Resolución de impresión	600 x 600 ppp, 300 x 300 ppp
Fuentes para PCL5e/6	35 fuentes Intellifont, 10 fuentes True Type, 13 fuentes internacionales
Fuentes para PS3	136 fuentes Roman
Funciones estándar	Impresión dúplex, diseño de cifrado o codificación* (varias páginas por hoja), autenticación de usuarios*, Id. de usuario, marcas de agua *Sólo RPCS y PCL

Especificaciones del fax

Circuito	PSFN, PBX
Compatibilidad	ITU-T G3
Resolución	200 x 100, 200, 400 ppp
Método de compresión	MH, MR, MMR, JBIG
Velocidad de escaneo	2 segundos (SEF)
Velocidad del módem	33,6 kbps con recuperación automática
Velocidad de transmisión	2 segundos (JBIG)
Memoria	4 MB (320 páginas)
Copia de seguridad de memoria	12 horas
Marcaciones rápidas	150, que incluyen 16 marcaciones de memoria
Marcaciones de memoria	150
Marcaciones de grupo	10 (cant. máx. de 100 números por grupo)
Programación de código de identificación	4 dígitos
Teclas de función del usuario	3 teclas
Funciones estándar	Acceso dual, copia de seguridad de 12 horas, transmisión en serie

Opciones

Banco de papel PS480 (1 bandeja para 500 hojas)	
Tamaño del papel	8,5" x 11" (SEF), 8,5" x 14" (SEF)
Gramaje del papel	60 a 90 g/m ² Bond
Capacidad de papel	1 bandeja para 500 hojas
Printer Scanner Unit Type 161	
El software incorporado incluye:	DeskTopBinder™ V5 Lite
Unidad Adobe® PostScript®3™ 161	
Placa de interfaz IEEE 1284 A	
Unidad de interfaz IEEE 802.11b H	
Velocidad de transferencia de datos	1 Mbps, 2 Mbps, 5,5 Mbps, 11 Mbps
Protocolo	TCP/IP
Tipos de conexión	Modo Ad Hoc Modo de infraestructura
Distancia entre los dispositivos	151 a 1300 pies (140 a 400 metros)
Unidad de interfaz Bluetooth™ 3245	
Velocidad de transferencia de datos	1 Mbps
Sistemas operativos admitidos	Windows® XP, 2000, 98, SE, Me
Distancia entre los dispositivos	33 pies (10 metros)
Teléfono	1018

RICOH
www.ricoh-usa.com

Ricoh Corporation, Five Dedrick Place, West Caldwell, NJ 07006
Ricoh® y el logotipo de Ricoh son marcas comerciales registradas de Ricoh Company, Ltd. Windows® y Windows® 95/98/Me/NT4.0/2000/XP son marcas comerciales registradas de Microsoft Corporation. Macintosh®, Mac OS y AppleTalk® son marcas registradas de Apple Computer, Inc. Adobe® y PostScript® son marcas registradas de Adobe Systems, Inc. PCL® es una marca registrada de Hewlett-Packard Company. RPCS® es una marca comercial de Ricoh Company, Ltd. Todas las demás marcas son propiedad de sus respectivos dueños. Impreso en los EE. UU. en papel reciclado. La velocidad de impresión puede verse afectada por el rendimiento de la red, las aplicaciones o la PC. Las especificaciones y las apariencias externas están sujetas a cambios sin aviso. Los productos se muestran con funciones opcionales.

♻️ Impreso en los EE. UU. en papel reciclado porque Ricoh cuida el medioambiente.

CA-0589

